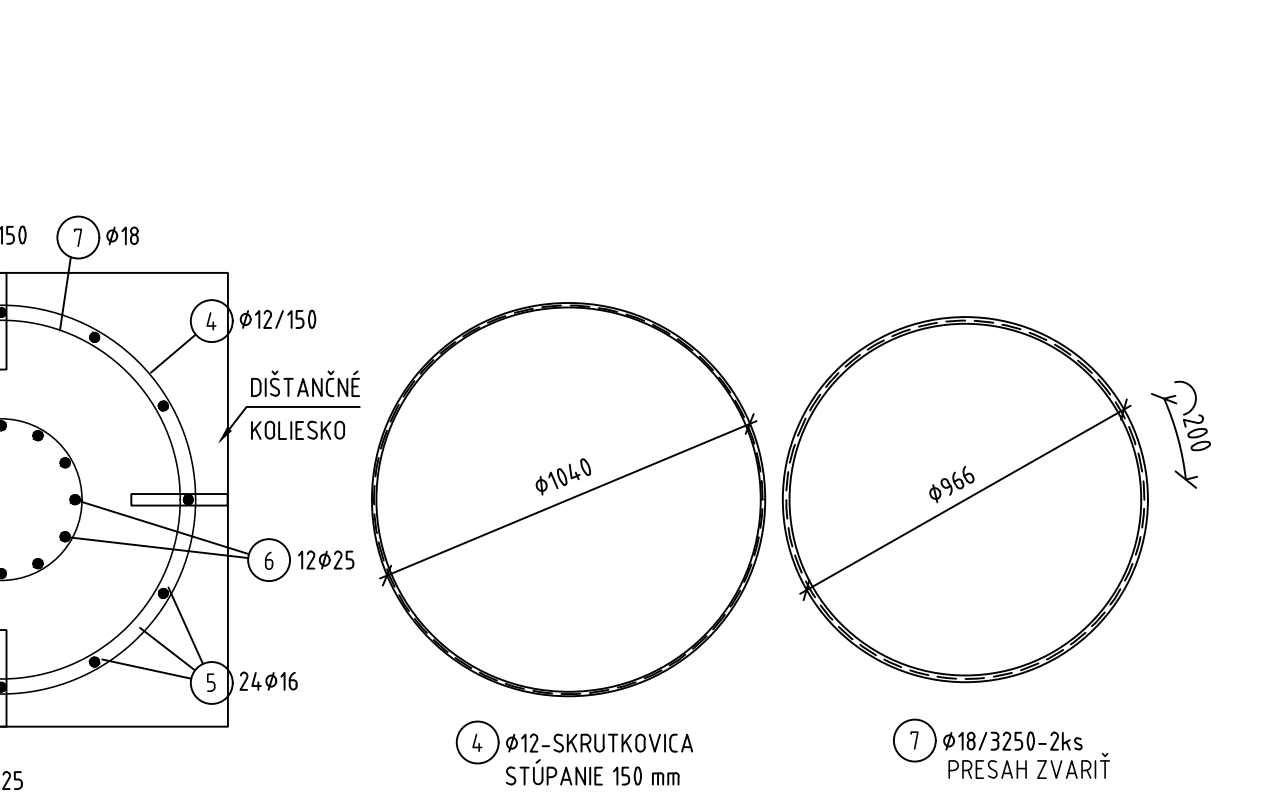
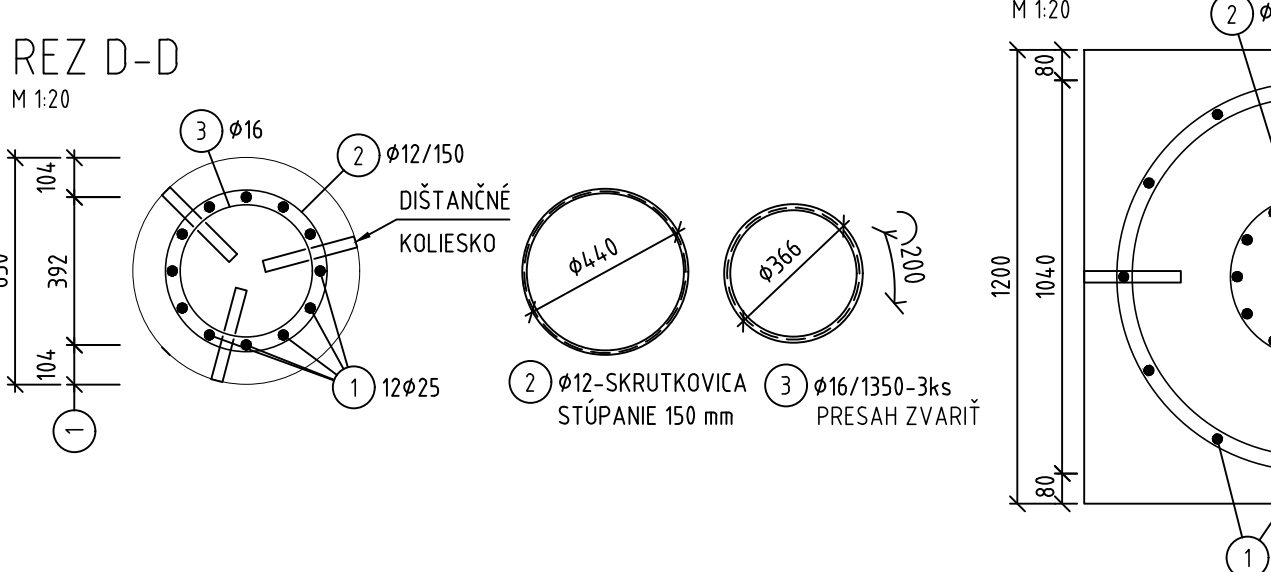
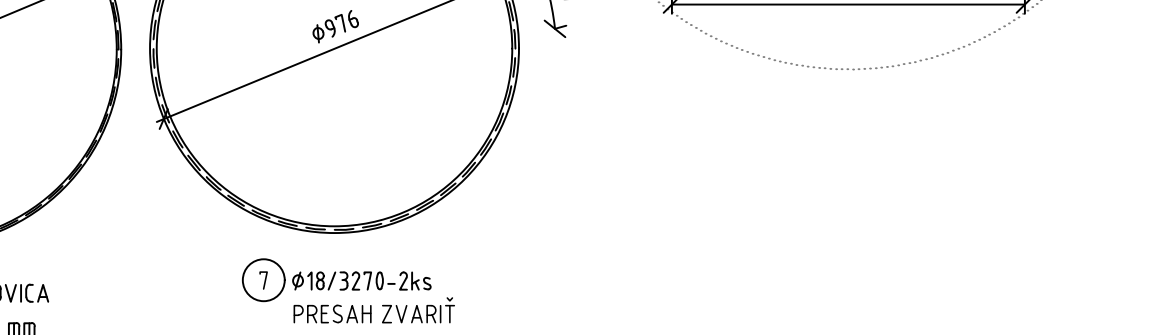
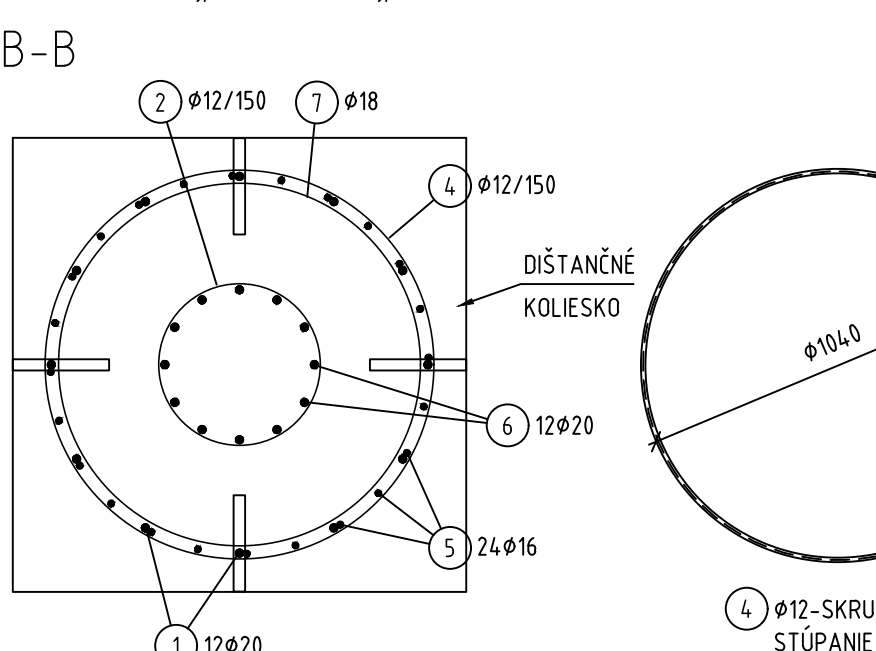
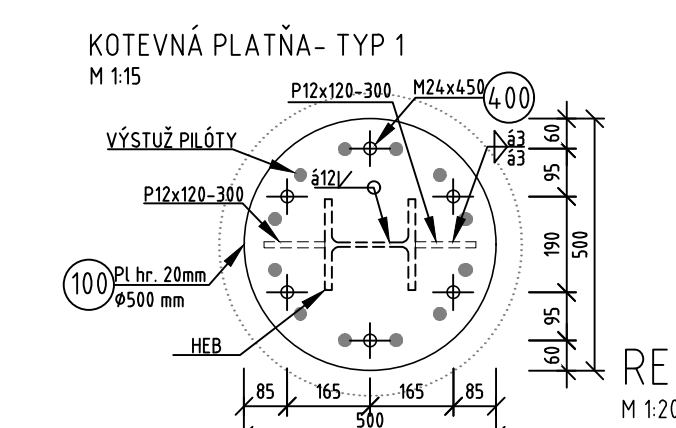
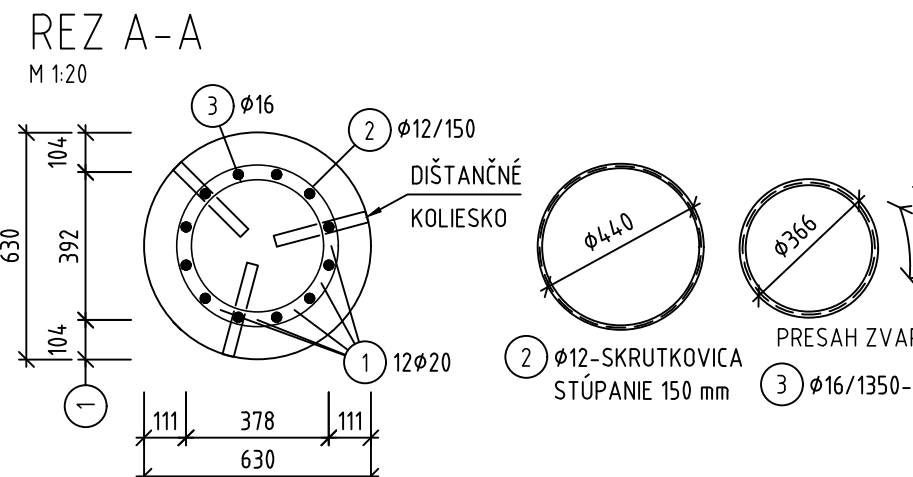


PRÍČNY REZ

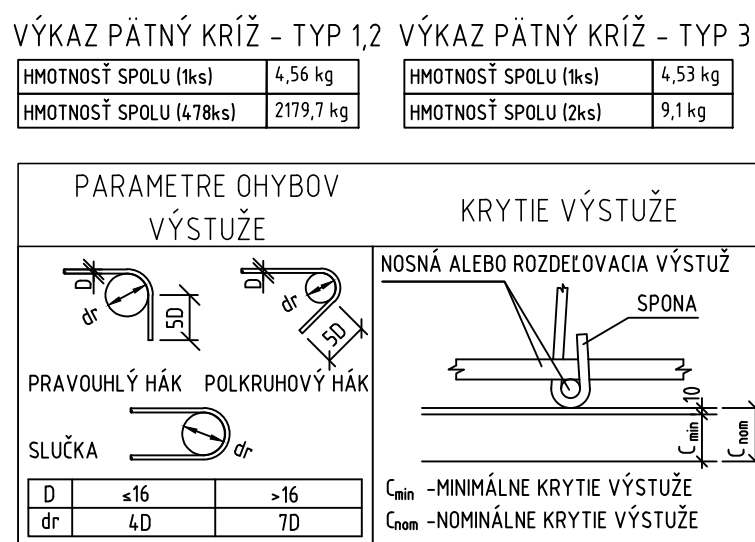
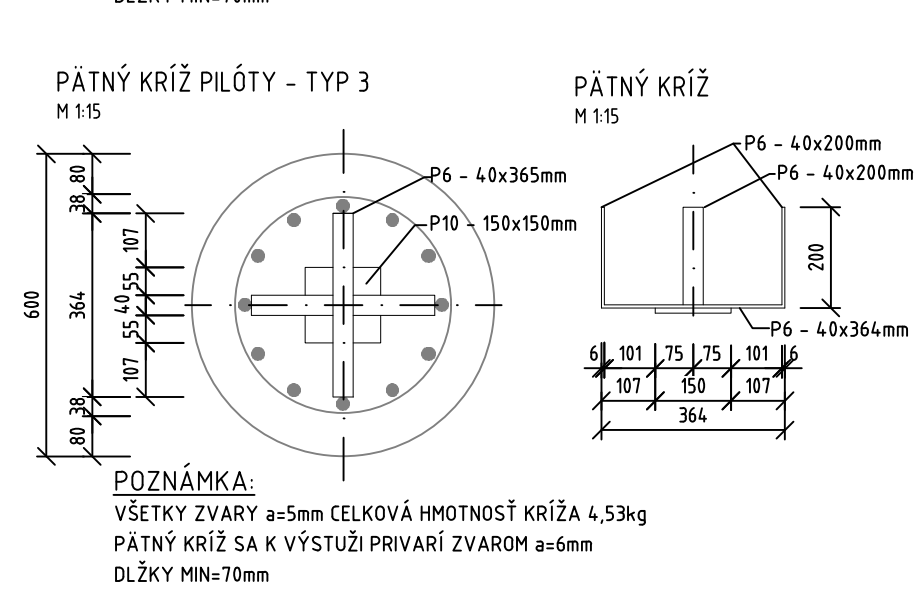


PRVOK	POLOŽKA	PRIEMER [mm]	DĽŽKA [m]	POČET [ks]	CELKOVÁ DĽŽKA [m]		
					OCEĽ: B 500B		
					Ø 12	Ø 16	Ø 20
PILÓTA TYP 1	1	Ø 20	4,840	12			58,08
	2	Ø 12	43,100	1	43,10		
	3	Ø 16	1,350	9		12,15	
CELKOVÁ DĽŽKA				[m]	43,10	12,15	58,08
JEDNOTKOVÁ HMOTNOSŤ				[kg/m]	0,888	1,578	2,466
HMOTNOSŤ SPOLU				[kg]	38,26	19,18	143,23
HMOTNOSŤ CELKOM 1 PILÓTA				[kg]	200,68		
HMOTNOSŤ CELKOM 8 PILÓT				[kg]	1605,40		

VÝKAZ KOT. PRVKOV PRE PILOTÝ - TYP 1 (kv. S235J2+N)						
POPIS		POČET NA JEDEN STĽP [ks]	POČET STĽPOV [ks]	DĹŽKA [m]	HMOTNOSŤ	
					[kg/m]	celkom
200	IPE100	1	8	0,95	8,10	61,2
100	PLAŤNA PL20 Ø600 mm	1	8	-	30,83	246,6
101	VÝSTUHA P12x120x300	2	8	-	2,57	41,1
102	PLAŤNA P10x150x200	1	8	-	2,30	18,4
400	ZÁVŤOVÁ MČ2 T4, pev. 8,8 / A4	6	8	0,45	2,94	63,5
				CELKOM [kg]	431,2	

PRVOK	POLOŽKA	PRIEMER [mm]	DĹŽKA [m]	POČET [ks]	CELKOVÁ DĹŽKA [m]			
					OCEľ: B 500B			
					Ø 12	Ø 16	Ø 18	Ø 20
PILÓTA TYP 2	1	Ø 20	4,910	12				58,92
	2	Ø 12	43,100	1	43,10			
	3	Ø 16	1,380	9		12,42		
	4	Ø 12	16,350	1	16,35			
	5	Ø 16	1,600	24		38,40		
	6	Ø 20	2,450	12				29,40
	7	Ø 18	3,270	2			6,54	
CELKOVÁ DĹŽKA				[m]	59,45	50,82	6,54	88,32
JEDNOTKOVÁ HMOTNOSŤ				[kg/m]	0,888	1,578	1,998	2,466
HMOTNOSŤ SPOLU				[kg]	52,78	80,21	13,06	217,81
HMOTNOSŤ CELKOM 1 PILÓTA				[kg]	363,87			
HMOTNOSŤ CELKOM 467 PILÓT				[kg]	169 925,50			

PRVOK	POLOŽKA	PRIEMER [mm]	DĽŽKA [m]	POČET [ks]	CELKOVÁ DĽŽKA[m]			
					OCEľ: B 500B			
					Ø 12	Ø 16	Ø 18	Ø 25
PILÓTA TYP 3	1	Ø 25	4,910	12				58,92
	2	Ø 12	52,840	1	52,84			
	3	Ø 16	1,350	9		12,15		
	4	Ø 12	26,170	1	26,17			
	5	Ø 16	2,100	24		50,40		
	6	Ø 25	2,950	12				35,40
	7	Ø 18	3,250	2			6,50	
CELKOVÁ DĽŽKA				[m]	79,01	62,55	6,50	94,32
JEDNOTKOVÁ HMOTNOSŤ				[kg/m]	0,888	1,578	1,998	3,853
HMOTNOSŤ SPOLU				[kg]	70,15	98,72	12,98	363,45
HMOTNOSŤ CELKOM 1 PILÓTA				[kg]	545,30			
HMOTNOSŤ CELKOM 2 PILÓTY				[ka]	1090,61			



POZNÁMKA

VÝSTUŽ KOTVENÁ NA VONKAJŠIE ROZMERY
 POLOŽKA 3) SA PRICHYTI ZVARAM K POLOŽKE 1)


V ZÁVISLOSTI OD ROZMERY VÝPAŽNICE, PREKONTROLOVAŤ KRYTIE BETÓNARSKÉ VÝSTUŽE A PRÍPADNE UPRAVIŤ ROZMERY
 BETÓNARSKÝCH VÝSTUŽÍ MNÍ VNUŤ. PRIEMER VÝPAŽNICE JE 630 MM

BETÓN PÍLOT: DRIEK : C 25/30 - XC2 (KL1-CL 0,2-Dmax16-S3 OCEĽ: B 500B


HLAVA : C35/45, XC4, XF4, XD3 (KL1-CL 0,4-Dmax16-S3 OCEĽ: B 500B

HLAVA : C50/60, XC4, XF4, XD3 (KL1-CL 0,4-Dmax16-S3 OCEĽ: B 500B LEN PRE STŮPY Č 381 A Č 385

KOTEVNÉ PRVKY PILÓT TYPU 2 A 3 SÚ VYKÁZANÉ V RÁMCI PRÍLOHY
Č.10 - DETAILY

ZHOŤOVITEĽ:	RIADITEĽ:	ČÍSLO ZÁKAZKY:
 AMBERG ENGINEERING Senného 1/8, M1 86 Bratislava 1 Telefón: +421 2 59 300 261 Fax: +421 2 59 300 260 E-mail: info@ambarg.sk	Ing. MARTIN BAKOŠ, PhD.	AP-2020/264/01
	HLAVNÝ INŽINIER PROJEKTU:	STUPEŇ DOKUMENTÁCIE:
	Ing. ĽUBOSLAV NAGY	DSP (DRS)

290-10

VÝPRACOVANÝ: Ing. JÁN BREHOVSKÝ		HL. INŽ. PROJEKTU Ing. ĽUBOSLAV NAGY		ZHOTOVITEĽ:	
ZOD. PROJEKTANT: Ing. JÁN BREHOVSKÝ		TECH. KONTROLA: Ing. MARTIN ČIŽ		 AMBERG ENGINEERING Somolického 1/B, 811 06 Bratislava I Telefón: +421 2 59 308 261 Fax: +421 2 59 308 260 E-mail: info@amberg.sk	
OBJEDNÁVATEĽ: NÁRODNÁ DIAĽNIČNÁ SPOLOČNOSŤ a.s., KRAJ: ŽILINSKÝ KRAJ		ADRESA: Dúbravská cesta 14, 841 04 Bratislava OKRES: KYSUCKÉ NOVÉ MESTO, ČADCA			
STAVBA:				ČÍSLO ZÁKAZKY:	
DIAĽNICA D3 KYSUCKÉ NOVÉ MESTO – OŠČADNICA PROTIHLUKOVÁ STENA NA D3 V KM 26,483–28,440 VPRAVO				STUPEŇ:	
				DÁTUM:	
				FORMÁT:	
STAVEBNÝ OBJEKT:				MIERKA:	
PRÍLOHA:				ČÍSLO PRÍLOHY:	
VÝKRES VÝSTUŽE ŽB PÍLÓT				12	